



→ Residuos

# ECODISEÑO DE LA ICÓNICA BOTELLA DE VIDRIO COCA-COLA



Susana Pliego

CONAMA2016



ECODISEÑO BOTELLA ICÓNICA COCA-COLA 8 OZ

# 01. Compromiso Ambiental Coca-Cola



MUCHO  
MÁS  
QUE UN  
REFRESCO.

COCA-COLA, más allá de su actividad de producción y comercialización de refrescos, es una compañía que está **ALTAMENTE COMPROMETIDA** con la sociedad y con la protección del medio ambiente.

En el marco de sus compromisos globales en sostenibilidad, Coca-Cola ha asumido unos objetivos a 2020.

## VISIÓN 2020:

**“QUEREMOS SER UN REFERENTE EN ESPAÑA EN MATERIA DE GESTIÓN AMBIENTAL Y COMPROMISO CON EL ENTORNO”**



**REDUCIENDO** y compensando nuestra huella ambiental a lo largo de la cadena de valor



Colaborando con otros grupos de interés en materia de **INNOVACIÓN AMBIENTAL**, consumo ambientalmente responsable y proyectos locales para la protección del entorno



Aprovechando nuestra **CAPACIDAD DE TRANSFORMACIÓN** para contribuir a afrontar los grandes retos ambientales a nivel mundial



## ESTRATEGIA AMBIENTAL: CÓMO LA ARTICULAMOS

En el marco de este compromiso, hemos puesto en marcha una estrategia que recoge más de 80 actuaciones agrupadas en ejes de actuación clave:



DISEÑAR ENVASES MÁS RESPETUOSOS CON EL MEDIO AMBIENTE Y REDUCIR LA GENERACIÓN DE RESIDUOS EN NUESTRAS OPERACIONES.



ECODISEÑO BOTELLA ICÓNICA COCA-COLA 8 OZ

## 02. Antecedentes Nuevo Diseño



300.000

Puntos de venta

1.3 MM

Empleos Directos



50.000

Negocios cerrados

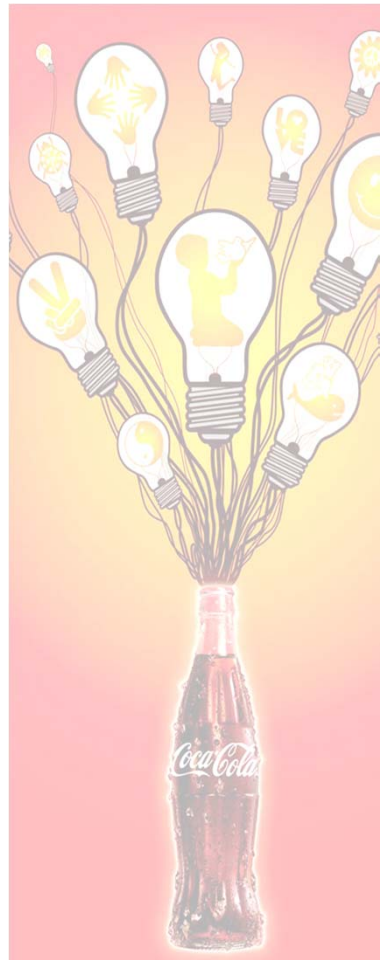
-22%

Ingresos en el  
Sector Hostelería



# ECODISEÑO BOTELLA ICÓNICA COCA-COLA 8 OZ

## PREMISAS de NEGOCIO:



Aportar **INNOVACIÓN** en nuestro envase de Hostelería y contribuir a **REVITALIZAR** el canal



Reforzar la **ICONOCIDAD** de la marca recuperando **la auténtica y original botella de Coca-Cola** en toda la gama



Seguir la **Estrategia** Sostenibilidad en Envases aplicando **ECODISEÑO**: resultado un envase más sostenible que el modelo anterior



Aplicar criterios **Economía Circular** al nuevo envase

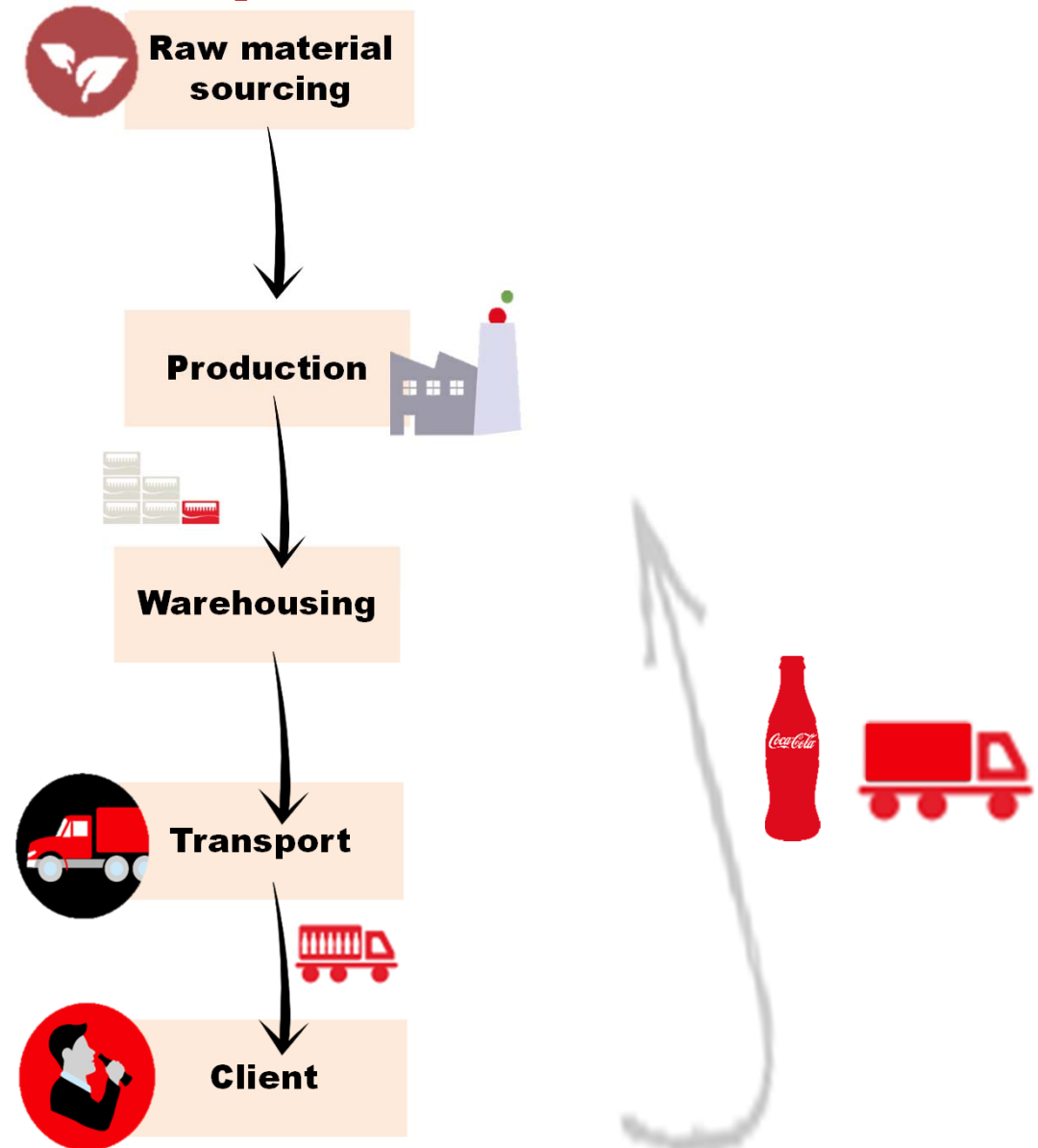


## Equipo multidisciplinar:



Ideas

- Mínimo material posible envase, tapón, etiqueta proteja producto y no genere food waste
- Dimensiones packaging secundario (evitar Waste)
- Incorporando Máx material vidrio reciclado
- Rellenable: máx aguante en el mercado
- Fin de la vida útil: 100% Reciclable





## La nueva botella Contour

- *Recuperamos la auténtica botella Contour*

resaltando la fuerza de la marca Coca-Cola

- *Más Contour que nunca*

Manteniendo las curvas originales

- *Etiqueta transparente:*

Más premium, limpia e impactante

- *Un nuevo tapón*

que identifica la variedad por su color





# ECODISEÑO BOTELLA ICÓNICA COCA-COLA 8 OZ

## 03. RESULTADOS ECODISEÑO



**21% menos de peso y 18% más de producto**

De 309 gr a 245 gr y de 200 ml a 237 ml



Se ha minimizado **el impacto de las emisiones en el transporte**

Este envase se estima que puede **aguantar 35 viajes**, después de cada viaje vuelve a planta donde se lava y se vuelve a llenar.

Reducción **peso en el tapón**: de 0,235mm a 0,220mm

Incorporando **vidrio de la botella antigua** de 200ml del mercado para la fabricación de la nueva botella

Utilizando **Energía Verde** en el envasado de la nueva botella (100% fábricas como 100% oficinas)

Al final de su vida útil: **100% Reciclable** para calcín y fabricación nuevas botellas





# ECODISEÑO BOTELLA ICÓNICA COCA-COLA 8 OZ ALGUNAS CIFRAS



**Inversión: 43 MM €**



**170 MM botellas nuevas y 400.000 cajas nuevas (material reciclado)**



**Codificadores de tinta a Codificadores láser**



**Etiquetadoras nuevas con la mejor tecnología en trazabilidad con 3 cámaras incorporadas**



**8 plantas de envasado y 14 líneas intervenidas**



**>400 distribuidores y 300.000 clientes**

# ¡GRACIAS!



MUCHO  
MÁS  
QUE UN  
REFRESCO.



Susana Pliego\_ [spliego@coca-cola.com](mailto:spliego@coca-cola.com)

CONAMA2016



CONAMA2016



CONAMA2016